

Схема расположения границ публичного сервитута

для эксплуатации объектов

КЛ 10КВ ф. Санаторий опора №133-ТП3144, опора №41-опора №43, от
РП-3004-опора №1

Обзорная схема границ объекта землеустройства



УСЛОВНЫЕ ОБОЗНАЧЕНИЯ

- границы устанавливаемого публичного сервитута
- ось линии, контур объекта
- границы муниципального образования, населенных пунктов
- границы кадастрового квартала
- границы земельных участков, попадающих в зону публичного сервитута

- 1 - обозначение характерной точки границы устанавливаемого публичного сервитута
- :123 - кадастровый номер земельного участка
- 59:32:0000000 - кадастровый номер квартала
- г. Пермь - наименование муниципального образования, населенного пункта

Схема расположения границ публичного сервитута
для эксплуатации объектов
КЛ 10КВ ф. Санаторий опора №133-ТП3144, опора №41-опора№43, от РП-3004-опора №1



Схема расположения границ публичного сервитута

для эксплуатации объектов

КЛ 10КВ ф. Санаторий опора №133-ТП3144, опора №41-опора №43, от РП-3004-опора №1

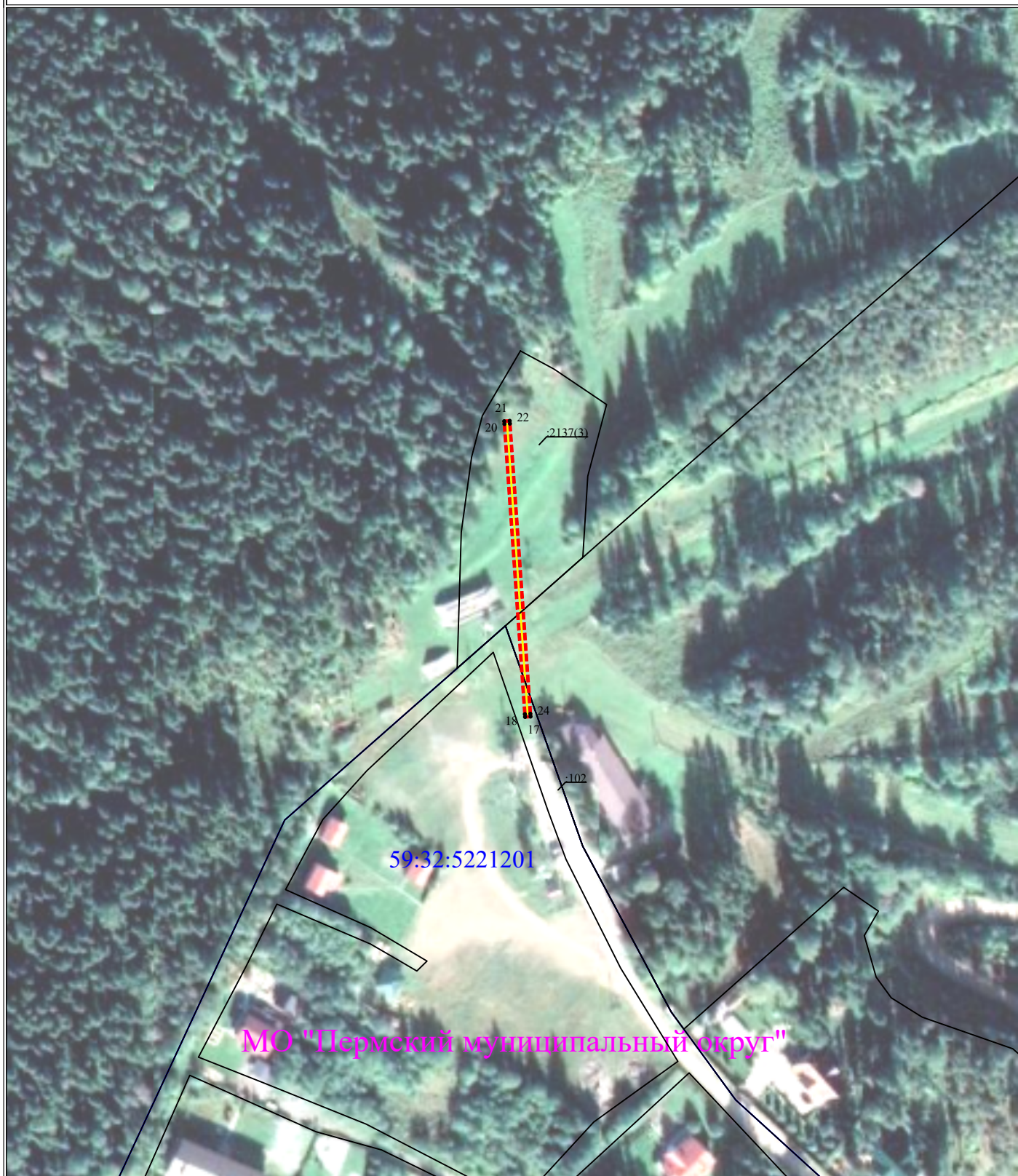


Схема расположения границ публичного сервитута

для эксплуатации объектов

КЛ 10КВ ф. Санаторий опора №133-ТП3144, опора №41-опора №43, от РП-3004-опора №1

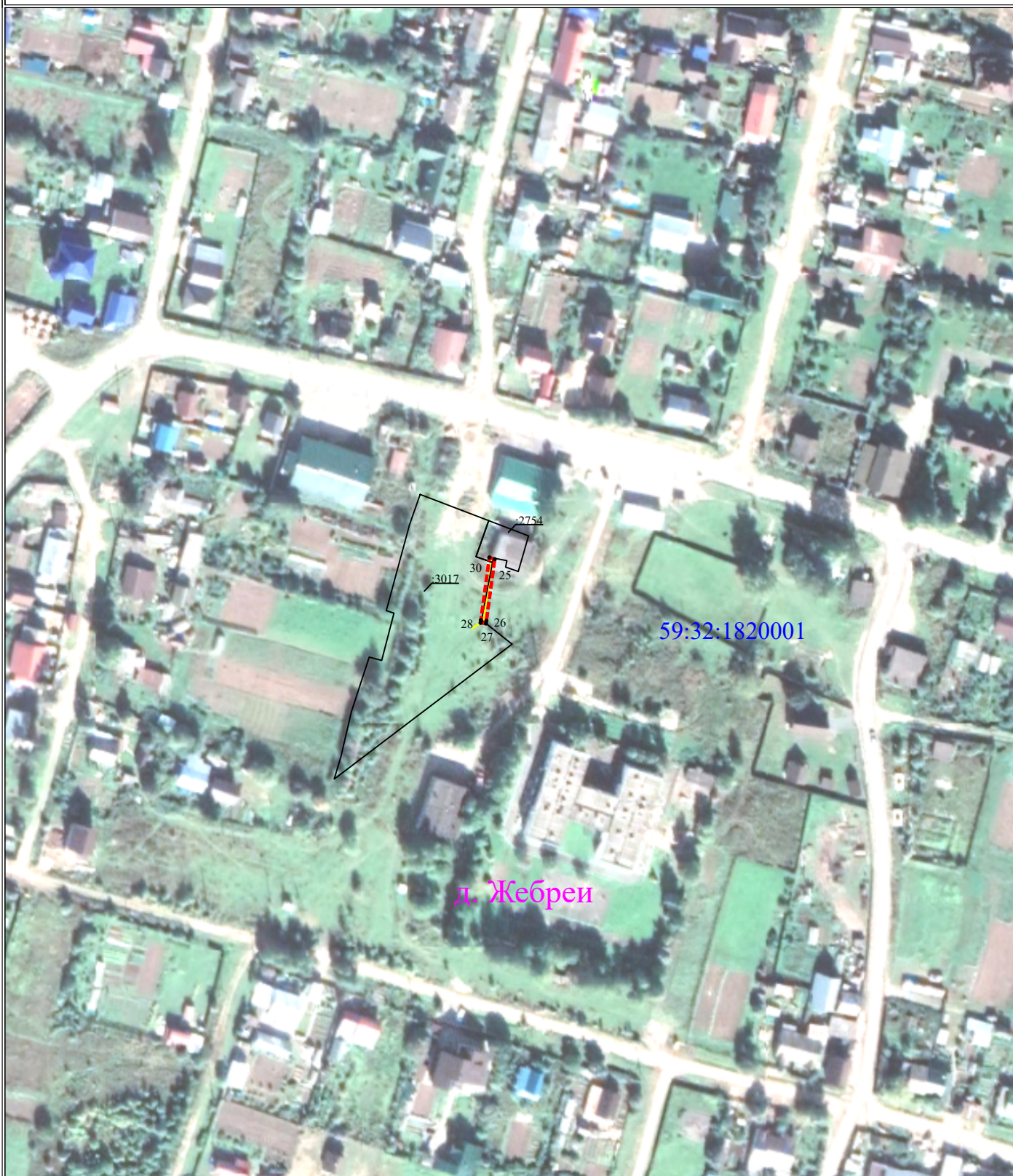


Схема расположения границ публичного сервитута

для размещения объекта

КЛ 10КВ ф. Санаторий опора №133-ТП3144, опора №41-опора №43, от РП-3004-опора №1

Перечень характерных точек		
Площадь зоны публичного сервитута 1283 кв.м		
Обозначение характерных точек границ	Координаты, м	
	X	Y
1	2	3
1	512711.29	2257445.15
2	512709.43	2257445.87
3	512685.79	2257384.52
4	512647.01	2257273.46
5	512624.66	2257204.58
6	512584.65	2257070.55
7	512572.12	2256969.05
8	512571.07	2256957.46
9	512570.98	2256956.46
10	512572.98	2256956.28
11	512573.07	2256957.28
12	512574.1	2256968.83
13	512586.61	2257070.13
14	512626.56	2257203.98
15	512648.91	2257272.82
16	512687.67	2257383.84
1	512711.29	2257445.15
17	509095.01	2256377.15
18	509094.87	2256375.15
19	509095.87	2256375.08
20	509201.33	2256367.64
21	509202.33	2256367.57
22	509202.47	2256369.57
23	509201.47	2256369.64
24	509096.01	2256377.08
17	509095.01	2256377.15
25	508818.85	2258583.02
26	508796.45	2258579.99
27	508795.46	2258579.86
28	508795.72	2258577.88
29	508796.71	2258578.01
30	508819.49	2258581.09
25	508818.85	2258583.02